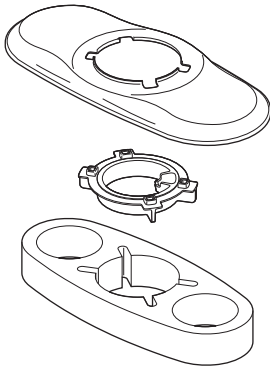


# Model / Modelo / Modèle 65461LF

▲ Specify Finish  
Especifique el Acabado  
Précisez le fini

**RP80414▲**  
3 Hole Escutcheon (Not included)  
Chapetón de 3 orificios (No incluido)  
Boîtier à 3 trous (Non inclus)



**RP51737**  
Valve Adapter  
Adaptador para Válvulas  
Adaptateur

**RP81526▲**  
Button & Friction Ring  
Botón y Anillo de la Fricción  
Bouton et Boucle de Frottement

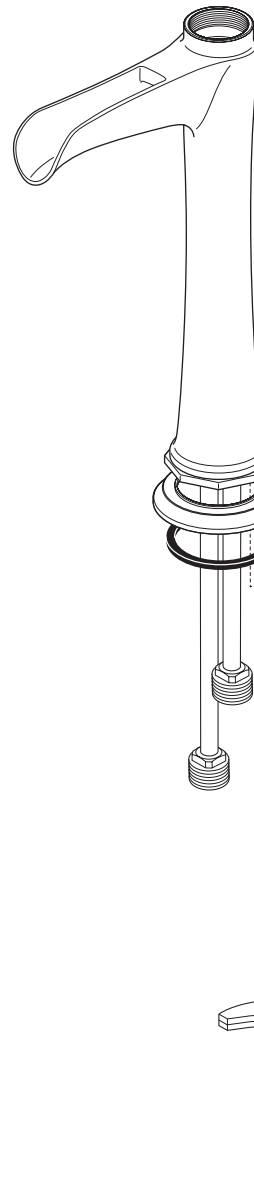
**RP81048▲**  
Handle Kit  
Juego de herrajes de la Manija  
Manette en kit

**RP72709▲**  
Cap  
Casquillo  
Embase

**RP72728**  
Bonnet Nut  
Bonete Tapón  
Chapeau

**RP50265**  
Valve Cartridge  
Válvula de Cartucho  
Cartouche

**RP76563**  
Flow Regulator  
Regulador de Flujo  
Régulateur de débit



**RP81198▲**  
Base & Gasket  
Base y Empaque  
Embase et joint

**RP62183**  
Mounting Hardware  
Herraje para la Instalación  
Pièces de montage

## Drain Sold Separately Drain se vende por separado Vidange vendu séparément

**RP72411▲**  
Grid Strainer without Overflow (Optional)  
Cesta/colador para el Desagüe sin Rebosadero (Opcional)  
Crépine sans trop-plein (Option)

**RP72412▲**  
Grid Strainer with Overflow (Optional)  
Cesta/colador para el Desagüe con Rebosadero (Opcional)  
Crépine avec trop-plein (Option)

**RP72413▲**  
Push Pop-UP without Overflow (Optional)  
Control de rebose sin desagües manuales (Opcional)  
Renvoi mécanique à poussoir sans trop-plein (Option)

**RP72414▲**  
Push Pop-UP with Overflow (Optional)  
Control de rebose para desagües manuales (Opcional)  
Renvoi mécanique à poussoir avec trop-plein (Option)

\* Please Note: Must use plastic tailpiece (included) instead of metal tailpiece (included) when installing electronic lavatories.

\* Por favor Nota: Se debe utilizar tubo de desagüe de plástico (incluida) en lugar de metal tubo de cola (incluido) al instalar lavabos electrónicos.

\* S'il vous plaît Note: Vous devez utiliser cordier en plastique (inclus) au lieu de métal cordier (inclus) lors de l'installation lavabos électroniques.